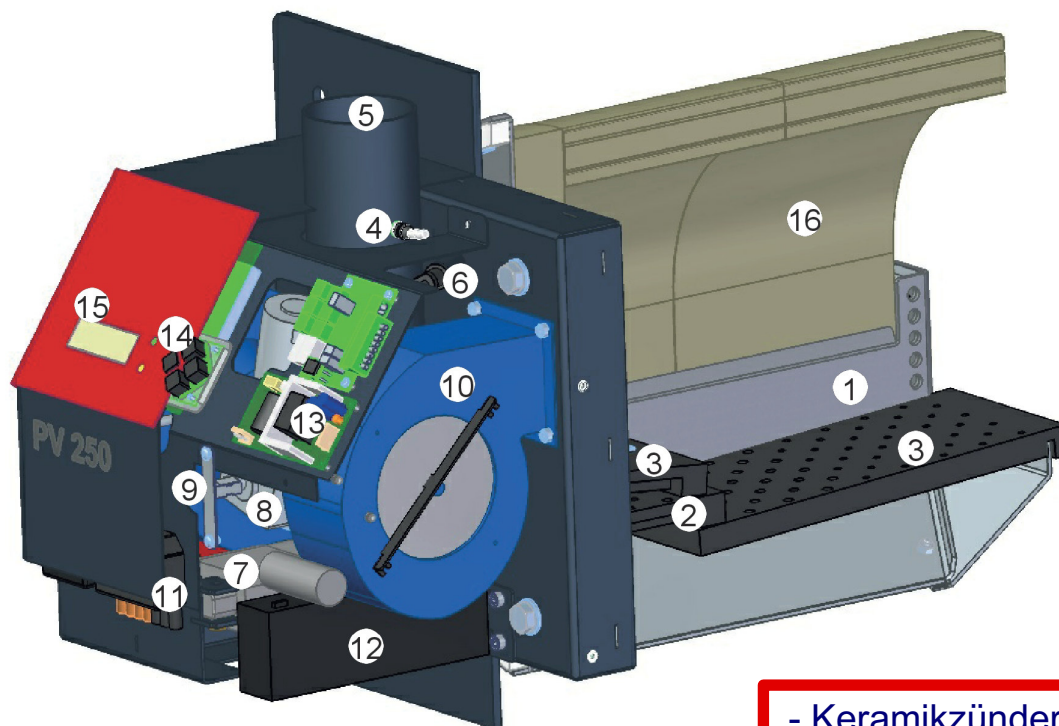


## NEU!!! Automatischer Pelletbrenner PV 250



- |                                |                        |
|--------------------------------|------------------------|
| 1. Brennkammer                 | 9. Primärlüfter        |
| 2. Bewegliches Rost            | 10. Sekundärlüfter     |
| 3. Rost                        | 11. Stecker            |
| 4. Brennstofffüllstandsensoren | 12. Notstrombatterie   |
| 5. Brennstoffeinlass           | 13. Stromversorgung    |
| 6. Flammensensor               | 14. Tastatur           |
| 7. Rostmotor                   | 15. Display            |
| 8. Motor der Zuführschnecke    | 16. Brennkammerkeramik |

- Keramikzünder
- Automatische Entaschung
- Brennkammer mit langlebiger, feuerfester Keramik
- Verbrennt Pellets in 6 mm & 8 mm (Industriequalität)
- Integrierter Zugsensor und Internetmodul (Fernwartung)
- Austauschbare Brennkammerkomponenten
- Notstrombatterie
- Vorgesehen für Lambdasonde

Das neue Brennermodell PV 250 eignet sich ausgezeichnet für den Einsatz im mittleren Leistungsbereich von 70 kw bis maximal 250 kw. Wie alle industriellen Brenner ist auch der PV 250 mit einem mechanischen Rostreinigungssystem ausgerüstet. Dadurch werden eine perfekte Brennqualität und lange Wartungsintervalle sichergestellt. Der Brenner hat ein kompaktes Design mit einfach zu wartenden Komponenten. Die einzigartige Zündvorrichtung, die automatische Auswahl der Leistungsstufe und ein informatives Display sorgen das ganze Jahr für eine einfache und bequeme Nutzung des Brenners. **Nordland Heizgeräte ist der Generalimporteur** von Pelltech-Pelletbrennern mit einem Leistungsbereich von 20 kw bis 1,5 MW.

## Effizienz

- **Niedriger Stromverbrauch**
- 99% Verbrennungseffizienz
- Die Option „**Flamme halten**“ ermöglicht das Aufrechterhalten einer kleinen Flamme in der Brennerkammer und spart durch Vermeidung mehrerer Zündvorgänge Energie
- Integriertes **Zugüberwachungssystem** mit Steuerung des Rauchgasventilators
- Vorgesehen für **Lambdasonde**

## Brennqualität

- **Zwei separate Lüfter** für Primär- und Sekundärluft verbessern die Brennqualität, insbesondere in niedrigeren Leistungsstufen
- **Schnelle Punktzündung**: Die gesamte Zündenergie konzentriert sich auf einen Punkt. Eine Hochtemperatur-Keramikzündvorrichtung sorgt für eine schnelle und rauchlose Zündung.
- Die **Dosierung mittels interner Förderschnecke** sorgt für einen unveränderten Pellettransport in der Brennkammer und somit auch für eine gleichmäßige Verbrennung.
- Die **Lüfterdrehzahlsteuerung** regelt und misst die Umdrehungen beider Lüfter, um eine exakte Luftverteilung auf allen Leistungsebenen sicherzustellen
- **Intelligente, modulierende Leistungsregelung**: Der Brenner wählt die erforderliche Leistungsstufe basierend auf dem Heizbedarf aus
- Die Verwendung einer **heißen Brennkammer** sichert absolute Verbrennung, geringe Emissionen und hohe Leistungsfähigkeit

## Sicherheit

### Schutz gegen Rückbrand:

#### Sicherheitsthermostat

- Periodischer Betrieb der **internen Förderschnecke** im Standby-Modus

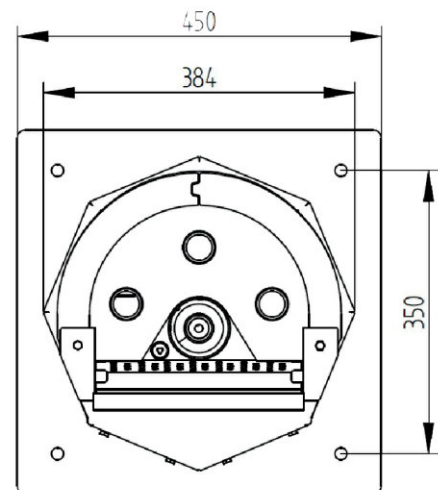
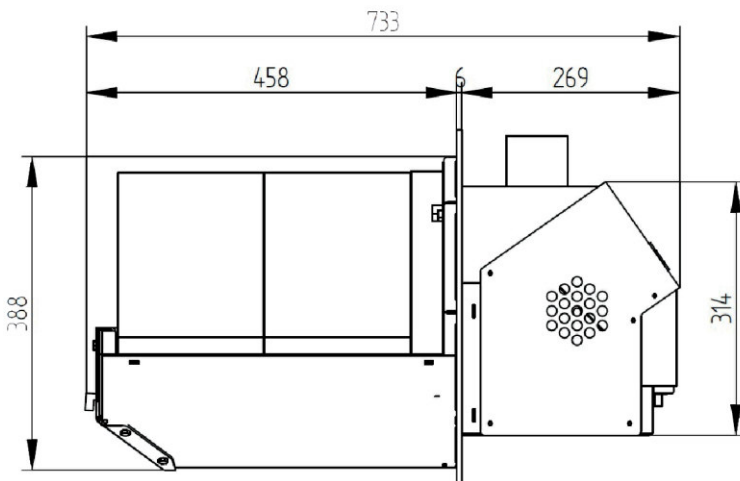
#### - Schmelzschlauch

- Die **Notstrombatterie** sichert im Falle eines Stromausfalls, dass der Brenner zur Vermeidung eines Rückbrands gereinigt wird
- Der integrierte **Zugsensor** stoppt den Brenner im Falle von Überdruck in der Brennkammer

- **Fehler-Relais**: Falls ein externes Gerät angeschlossen wird, wird dieses im Falle einer Brennerstörung durch das Relais ein-/ausgeschaltet

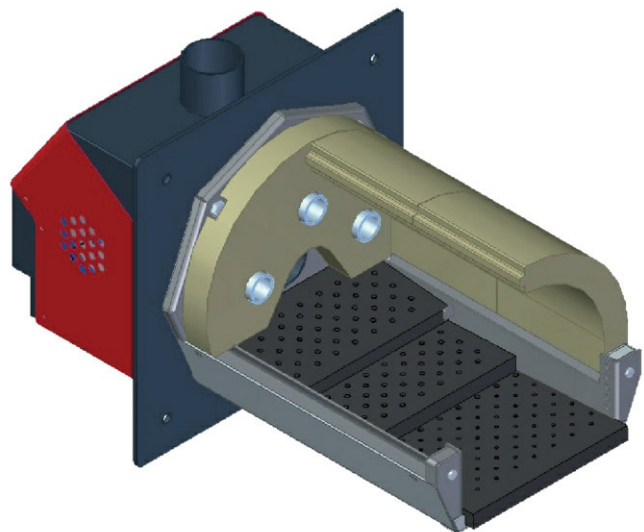
## Benutzerfreundlichkeit

- **Schnittstelle**: der zeigt eindeutige Informationen über den aktuellen Zustand sowie die eingestellten Parameter auf dem Display an
- **Brennstofffüllstandüberwachung**: Durch die Dosierung der internen Brennstoffmenge ist eine Messung der Produktivität der externen Förderschnecke oder die manuelle Befüllung der Förderschnecke nach Ausgehen des Brennstoffs nicht erforderlich
- **Automatische Entaschung**: periodische Reinigung der Brennkammer
- Austauschbare Brennkammerkomponenten. Anstelle der gesamten Brennkammer können einzelne Teile ersetzt werden, wodurch Wartungskosten reduziert werden
- Anschlussmöglichkeit eines Kesseltemperatursensors



## PV 250

Leistung:	70-250 KW
Leistungsstufen:	6 (11)
Brennstoff:	Holzpellets (6-8mm)
Aschegehalt:	bis zu 3%
Zündung:	elektrisch, 250 W
Stromversorgung:	230 V, 50 Hz, 10 A
Entaschung:	automatisch
Geräuschpegel:	63 dB
O	5-8%
CO	50-150 ppm
Rauchgasventilator:	bis zu 0,75 kw, 230 V



**Nordland Heizgeräte**  
Ein Unternehmen der „Nordfeuer“ GmbH  
Alter Weg 20-24  
27478 Cuxhaven  
Telefon 04755 353  
[www.pelltech-germany.de](http://www.pelltech-germany.de)  
[info@pelltech-germany.de](mailto:info@pelltech-germany.de)

Vertrieb durch: